

# INFORMACIÓN BÁSICA DE ACTUACIÓN EN CASO DE EMERGENCIA

## ¿ QUE HACER?

A) Si detectas un conato ( principio ) de incendio:

- Intenta actuar con los equipos portátiles de extinción
- Avisa inmediatamente al responsable ante emergencias de tu sección.

B) Si detectas una situación de emergencia:

- Comunícala inmediatamente al responsable ante emergencias de tu sección.
- Vuelve a ocupar tu lugar de trabajo a la espera de las indicaciones oportunas por parte del responsable de la sección.

C) Si suena la alarma:

- Detén tu actividad al oír la señal. Cuelga el teléfono.
- Mantén la calma.
- Atiende en todo momento las indicaciones del responsable ante emergencias de tu sección.
- Si se ordena la evacuación, sal ordenadamente y sin correr siguiendo las consignas de los responsables de evacuación.
- Una vez abandones el recinto, dirígete al punto de reunión, para el recuento del personal evacuado.

## ¿QUE NO HACER ?

- Gritar o hacer gestos bruscos.
- Quedarte recogiendo objetos personales.
- Utilizar los teléfonos internos para avisar al exterior. Puede producirse un colapso en las líneas.
- Utilizar los ascensores como vía de evacuación.
- Hablar durante la evacuación. Evita confusiones en la transmisión de las consignas de evacuación.

## ACTUACIÓN ANTE LA PRESENCIA DE HUMO:

- Si has de atravesar zona de humo, avanza a gatas o reptando, con un pañuelo que te cubra la boca y nariz, mejor si está mojado. El oxígeno siempre estará cerca del suelo.
- Si has de evacuar por una zona de humo donde haya poca viabilidad, avanza pegado a la pared.
- Si el humo te impide bajar, sube a la terraza, deja la puerta abierta y sitúate en la parte por la que viene el viento.
- Antes de salir de una sala, toca la puerta. Si está caliente, no salgas; moja una toalla o similar y colócala en la rendija de la puerta, tapando la entrada de humo.



ASOCIACIÓN ESPAÑOLA  
DE EMPRESAS INSTALADORAS Y  
MANTENEDORAS DE EQUIPOS Y  
SISTEMAS DE PROTECCIÓN  
CONTRA INCENDIOS  
[www.aerme.com](http://www.aerme.com)

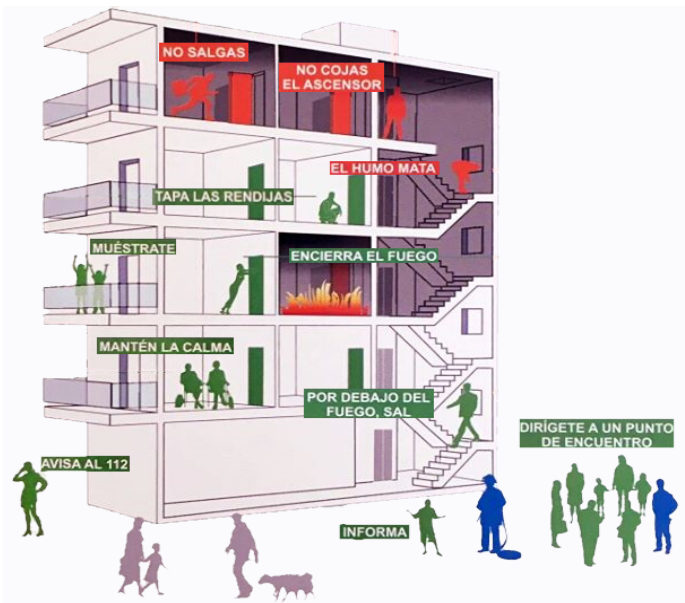


## NORMAS BÁSICAS DE ACTUACIÓN EN CASO DE EMERGENCIA

Sello Asociado



Polígono industrial Los Villares  
C/ Gutenberg, 65  
C.P.: 37184 Villares de la Reina  
Salamanca  
Telf. 923 25 95 52



- Si te quedas aislado/a, rompe o abre los respiraderos que haya. Por ahí puede irse el humo que pueda entrar.
- Acopia agua y arrójala contra las puertas y paredes que estén calientes.
- Hazte ver por la ventana abriéndola. Nunca rompas el cristal, ya que si hay humo en el exterior puede entrar en el local.

### ANTE UNA SITUACIÓN DE PÁNICO:

- Intenta evitar dicha situación manteniendo la cabeza fría para actuar con sentido común.
- El pánico incita a saltar, sin pensar por dónde, ni hacia dónde.

- Si no puedes salir, cierra las puertas, coloca una prenda húmeda por debajo de éstas y espera a los bomberos haciéndote notar a través de las ventanas.
- Si desde una terraza quieres aprovechar la cercanía de otro edificio, piensa antes en las distancias y las posibilidades de realizar el salto con éxito.

### NORMAS DE ACTUACIÓN EN CASO DE EMERGENCIA:

- Conserva la calma, actúa con rapidez, **¡NO CORRAS!**
- Si descubres un fuego y confirmas que estás solo/a, sal del local cerrando la puerta sin llave y avisa a los bomberos, facilitando la ubicación y magnitud del mismo.

### RECUERDA TELÉFONO EMERGENCIAS 112

- Si no estás solo/a, comunica la situación de emergencia al responsable del centro de trabajo.
- Si el fuego es de pequeñas dimensiones y decides atacarlo, sitúate entre la puerta y las llamas, manteniendo ventilado el local.
- Si se prenden tus ropas, no corras, tírate al suelo y échate a rodar.
- Si tienes que atravesar una zona amplia con mucho humo, procura ir agachado, la atmósfera es más respirable y la temperatura más baja.

### Si estás atrapado en un despacho:

- Cierra todas las puertas.
- Tapa con trapos, a ser posible húmedos, todas las rendijas por donde penetre el humo.
- Haz saber tu presencia en el despacho, por ejemplo, a través de una ventana.

### ¿CÓMO UTILIZAR EL EXTINTOR?



### EN CASO DE EVACUACIÓN:

- No utilices el ascensor.
- Sin correr, dirígete a la calle o al punto de encuentro establecido.